

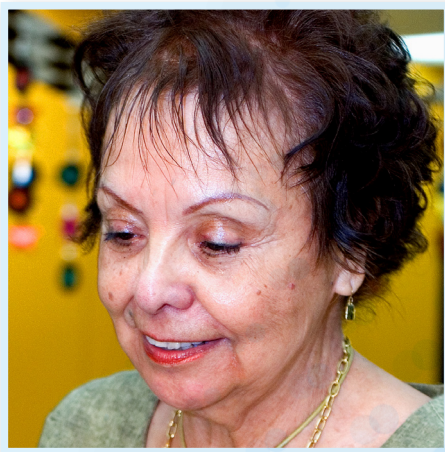
Retinopatía Diabética

¿QUÉ ES LA RETINOPATÍA DIABÉTICA?

La retinopatía diabética es una complicación de la diabetes y una de las causas principales de la ceguera. Se produce cuando la diabetes daña los delicados vasos sanguíneos de la retina. Para tener una buena visión es necesario tener una retina saludable.

La retinopatía diabética no presenta síntomas en un primer momento. La retinopatía diabética tiene cuatro etapas. En la más temprana, se inflaman las pequeñas áreas de los delicados vasos sanguíneos de la retina. En la segunda etapa, se bloquean algunos de los vasos sanguíneos que nutren la retina. En la tercera etapa, hay más vasos sanguíneos bloqueados, lo que priva a las diferentes áreas de la retina del suministro necesario de sangre. Estas áreas envían señales al cuerpo para que desarrolle nuevos vasos sanguíneos para su nutrición. En la cuarta etapa, los nuevos vasos sanguíneos que se desarrollan son anormales, delgados y frágiles. Estos delgados vasos sanguíneos tienden a perder sangre por filtraciones.

Al principio, las filtraciones de sangre pueden aparecer como pequeñas manchitas de sangre o puntitos “flotantes” en la visión. Las hemorragias tienden a producirse más de una vez, con frecuencia durante las horas de sueño. A veces, estas manchitas desaparecen sin tratamiento y la persona recupera visión. Sin embargo, a medida que se producen más hemorragias, la visión se torna borrosa. Si no hay tratamiento, puede producirse una pérdida severa de la visión.



VISIÓN NORMAL



CON RETINOPATÍA DIABÉTICA

¿Quiénes son los más vulnerables a padecer retinopatía diabética?

Todas las personas con diabetes tipo 1 y 2 tienen riesgo de padecer retinopatía diabética. Entre el 40 y el 45% de los estadounidenses diagnosticados con diabetes sufrirán alguna etapa de retinopatía diabética.

¿Cómo se detecta y se trata la retinopatía diabética?

Toda persona con diabetes debería hacerse un examen ocular integral con dilatación de pupila al menos una vez al año. Para evitar el progreso de la retinopatía diabética, las personas con diabetes deberían controlar sus niveles de azúcar en la sangre, la presión sanguínea y el colesterol. El tratamiento con láser puede ayudar a retrasar las pérdidas de sangre, a que se encojan los vasos sanguíneos anormales y a que se establezca la visión.

¿Qué puedo hacer si he perdido parte de la visión a causa de la retinopatía diabética?

Si ha perdido parte de la visión a causa de la retinopatía diabética, el Instituto Braille ofrece múltiples servicios gratuitos y herramientas para quienes han perdido parcial o totalmente la visión a fin de recuperar una vida plena e independiente.

1-800-BRAILLE (272-4553)

WWW.INSTITUTOBRAILLE.ORG

LOS ÁNGELES SIGHT CENTER

741 North Vermont Avenue

Los Angeles, CA 90029

