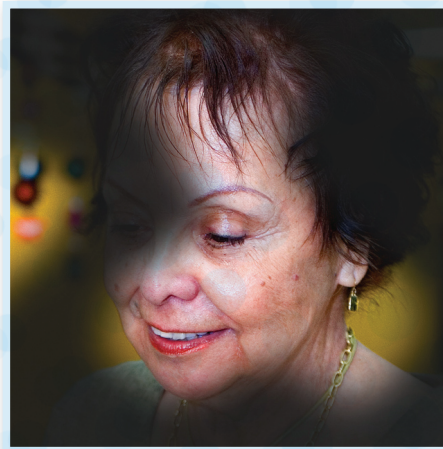


¿QUÉ ES EL GLAUCOMA?

El glaucoma es un grupo de enfermedades oculares que pueden dañar el nervio óptico y provocar la pérdida de la visión e, incluso, ceguera. Para tener una buena visión, es necesario un nervio óptico saludable –él envía información desde su ojo hasta su cerebro para que usted pueda ver. El glaucoma de ángulo abierto, la forma más común de glaucoma, puede producirse cuando se daña el nervio óptico debido al aumento de la presión en el interior del ojo. Una mayor presión ocular significa que usted tiene el riesgo de padecer glaucoma, pero sólo si el nervio óptico está dañado su diagnóstico es glaucoma.

En las primeras etapas de la enfermedad, el glaucoma de ángulo abierto no presenta síntomas. No produce dolor. La visión continúa normal. Pero si no se lo trata, la persona con glaucoma puede dejar de percibir los objetos a los costados y fuera de la esquina de su ojo. Sin tratamiento, una persona con glaucoma lentamente perderá su visión periférica (lateral). Parecería que está mirando desde el interior de un túnel. Con el paso del tiempo, la visión hacia adelante puede reducirse hasta producir la desaparición de la visión restante.

**NORMAL VISION****WITH GLAUCOMA**

¿QUIÉN TIENE EL RIESGO DE PADECER GLAUCOMA?

Todos pueden desarrollar el glaucoma. Algunas personas tienen más riesgos que otras. Tienen más riesgos los mayores de 60 años, especialmente los mexicano-estadounidenses, las personas con diabetes y quienes, por cuestiones hereditarias, tienen antecedentes familiares de personas con glaucoma.

¿CÓMO SE DETECTA Y SE TRATA EL GLAUCOMA?

El glaucoma se detecta mediante un examen ocular integral. El glaucoma no tiene cura. La pérdida de la visión debido a esta enfermedad no puede recobrase. Los tratamientos del glaucoma incluyen medicamentos, trabeculoplastia láser, cirugía convencional o una combinación de ellos. Si bien estos tratamientos pueden conservar la visión restante, no mejoran la visión que ya se perdió a causa del glaucoma.

Si se está tratando el glaucoma, asegúrese de tomar su medicamento para esta enfermedad diariamente. Anime a sus familiares y amigos a que se hagan un examen ocular integral con dilatación de la pupila al menos cada dos años. La reducción de la presión ocular en las primeras etapas del glaucoma reduce la progresión de la enfermedad y ayuda a conservar la visión.

¿QUÉ PUEDO HACER SI HE PERDIDO PARTE DE LA VISIÓN A CAUSA DEL GLAUCOMA?

Si ha perdido parte de la visión a causa del glaucoma, Instituto Braille tiene servicios y dispositivos para la baja visión que pueden ayudarlo para a que aproveche más su visión restante.



WWW.BRAILLEINSTITUTE.ORG

1-800-BRAILLE